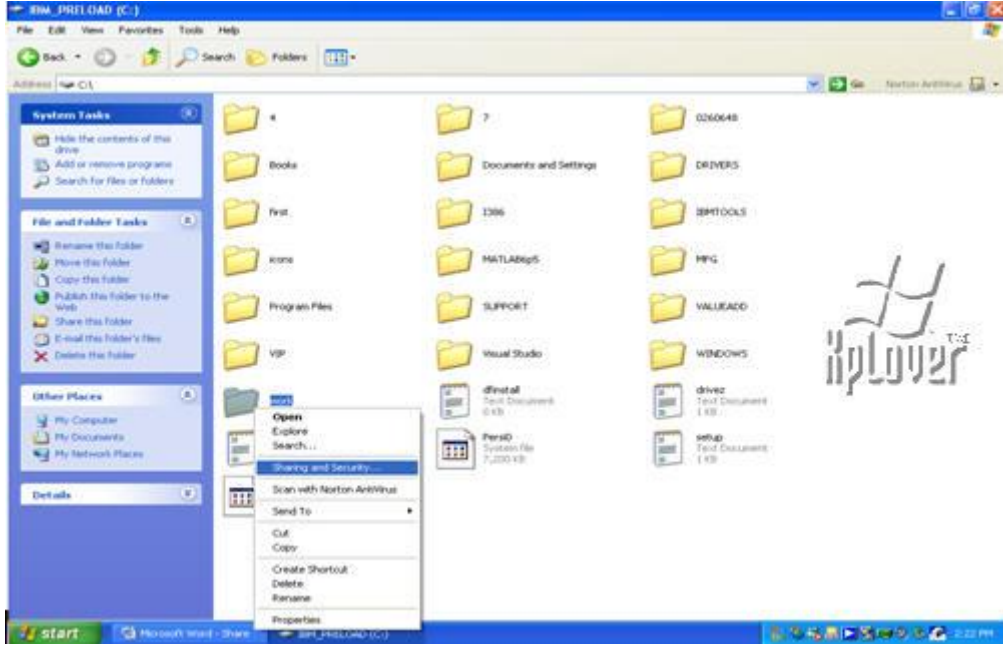


ونلاحظ أيضاً أن قناع الإدخال لابد أن يكون هو نفسه في جميع أجهزة الشبكة.

عمل مشاركة للملفات (Sharing)

(1) نحدد المجلد المراد مشاركته ثم نضغط على الزر الأيمن على الفارة ونختار (Sharing and Security) :



(2) ستظهر الشاشة التالية:



(3) نقوم باختيار الخيار الثاني (الاوسط) وإعطاء اسم خاص بالمشاركة مثل (Work) ثم